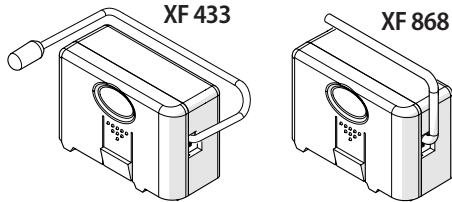


# XF



**IT** Il fabbricante, FAAC S.p.A. Soc. Unipersonale, dichiara che la ricevente radio marca FAAC modello XF è conforme alla direttiva 2014/53/EU. Il testo completo della dichiarazione di conformità UE è disponibile al seguente indirizzo Internet: <http://www.faac.biz/certificates>

#### UTILIZZO PREVISTO

XF è una ricevente radio progettata per applicazioni in ambito di ingressi automatici veicolari e pedonali.

#### LIMITI DI UTILIZZO

XF può essere utilizzato solo con apparecchiature elettroniche FAAC dotate di apposito connettore per l'innesto della ricevente radio.

XF è compatibile solo con i protocolli radio Faac SLH e RC.

#### UTILIZZO NON CONSENTITO

È vietato un impiego diverso dall'utilizzo previsto.

**Frequenza in base al modello :** 433.92 / 868.35 MHz

# FAAC

FAAC S.p.A. Soc. Unipersonale  
Via Calari, 10 - 40069 Zola Predosa BOLOGNA - ITALY  
Tel. +39 051 61724 - Fax +39 051 09 57 820  
[www.faac.it](http://www.faac.it) - [www.faacgroup.com](http://www.faacgroup.com)

**EN** The manufacturer, FAAC S.p.A. Soc. Unipersonale, declares that the FAAC model XF radio receiver is in compliance with directive 2014/53/EU. The full text of the EU declaration of conformity is available at the following Internet address: <http://www.faac.biz/certificates>

#### INTENDED USE

The XF is a radio receiver designed for automatic vehicle and pedestrian entrance applications.

#### LIMITATIONS OF USE

The XF can only be used with FAAC electronic equipment fitted with a special connector for inserting the radio receiver.

XF is compatible only with FAAC SLH and RC radio products.

#### UNAUTHORISED USE

Uses other than the intended use are prohibited.

**Frequency depending on the model:** 433.92 / 868.35 MHz

**FR** Le fabricant, FAAC S.p.A. Soc. Unipersonale, déclare que le récepteur radio de la marque FAAC modèle XF est conforme à la directive 2014/53/EU. Le texte complet de la déclaration de conformité UE peut être lu à l'adresse Internet suivante : <http://www.faac.biz/certificates>

#### UTILISATION PRÉVUE

XF est un récepteur radio conçu pour des applications dans le domaine des entrées automatiques de véhicules et piétonnes.

#### LIMITES D'UTILISATION

XF peut être exclusivement utilisé avec des appareillages électroniques FAAC dotés d'un connecteur spécifique pour l'embranchage du récepteur radio.

XF est compatible seulement avec les protocoles radio Faac SLH et RC.

#### UTILISATION INTERDITE

Tout usage non prévu est interdit.

**Frequéce suivant le modèle :** 433.92 / 868.35 MHz

**DE** Der Hersteller FAAC S.p.A. Soc. Unipersonale erklärt hiermit, dass der FAAC Radioempfänger des Typs XF der Richtlinie 2014/53/EU entspricht. Der vollständige Text der EU-Konformitätserklärung ist unter der folgenden Internetadresse verfügbar: <http://www.faac.biz/certificates>

#### VORGESEHENER GEBRAUCH

XF ist ein Radioempfänger, der für Anwendungen im Bereich der Automatiküren für den Fahrzeug- und Personenverkehr bestimmt ist.

#### VERWENDUNGSEINSCHRÄNKUNGEN

XF kann nur mit elektronischer Ausrüstung von FAAC verwendet werden, die über einen entsprechenden Stecker zur Verbindung des Radioempfängers verfügen.

XF ist kompatibel nur mit den Funkprotokollen Faac SLH und RC.

#### NICHT GESTATTETER GEBRAUCH

Jeder andere Einsatz als die bestimmungsgemäße Verwendung ist verboten.

**Frequenz je nach Modell:** 433.92 / 868.35 MHz

**ES** El fabricante, FAAC S.p.A. Soc. Unipersonale, declara que el receptor de radio marca FAAC modelo XF cumple los requisitos de la directiva 2014/53/EU. El texto completo de la declaración de conformidad UE está disponible en la siguiente dirección de Internet: <http://www.faac.biz/certificates>

#### USO PREVISTO

XF es un receptor de radio diseñado para aplicaciones correspondientes al ámbito de las entradas automáticas vehiculares y peatonales.

#### LÍMITES DE USO

XF únicamente puede ser utilizado con equipos electrónicos FAAC dotados del correspondiente conector para el acoplamiento del receptor de radio.

XF es compatible solo con los protocolos de radio Faac SLH y RC.

#### USO NO PERMITIDO

Está prohibido un uso distinto del previsto.

**Frecuencia en función del modelo:** 433.92 / 868.35 MHz

**NL** De fabrikant, FAAC S.p.A. Soc. Unipersonale, verklaart dat de radio-ontvanger merk FAAC model XF voldoet aan de richtlijn 2014/53/EU. De volledige tekst van de EU-conformiteitsverklaring is beschikbaar op de volgende website: <http://www.faac.biz/certificates>

#### BEOOGD GEBRUIK

XF is een radio-ontvanger ontworpen voor toepassingen in de sector automatische toegangscontrole voor voertuigen en voetgangers.

#### GEBRUIKSBEPERKINGEN

XF kan alleen gebruikt worden met elektronische apparatuur van FAAC, voorzien van specifieke stekker voor de koppeling van de radio-ontvanger.

XF is compatibel alleen met de radioprotocolen Faac SLH en RC.

#### ONEIGENLIJK GEBRUIK

Elk ander dan het beoogde gebruik is verboden.

**Frequentie afhankelijk van het model:** 433.92 / 868.35 MHz

**RU** Изготовитель FAAC S.p.A. Soc. Unipersonale заявляет, что радиоприемник, марка FAAC модель XF отвечает требованиям директивы 2014/53/EU. Полный текст декларации соответствия UE доступен на интернет-сайте: <http://www.faac.biz/certificates>

#### НАЗНАЧЕНИЕ

XF - это радиоприемник, предназначенный для использования на автоматических въездах транспортных средств и прохода пешеходов.

#### ГРАНИЦЫ ИСПОЛЬЗОВАНИЯ

XF можно использовать только с электронными устройствами FAAC, оснащенными специальным разъемом для подключения радиопередатчика.

XF совместим только с протоколами радио Faac SLH и RC.

#### НЕДОПУСТИМОЕ ИСПОЛЬЗОВАНИЕ

Запрещается использование системы не по назначению.

**Базовая частота модели:** 433.92 / 868.35 МГц

**PL** Producent, firma FAAC S.p.A. Soc. Unipersonale deklaruje, że odbiornik radiowy marki FAAC model XF jest zgodny z dyrektywą 2014/53/EU. Pełny tekst deklaracji zgodności WE jest dostępny na stronie: <http://www.faac.biz/certificates>

#### PRZEWIŹDZIANE UŻYCIĘ

XF to odbiornik radiowy zaprojektowany do zastosowania w zakresie automatycznych wejść przejazdowych i pieszych.

#### LIMITY UŻYTKOWANIA

XF może być stosowany wyłącznie z urządzeniami elektronicznymi firmy FAAC wyposażonymi w odpowiedni łącznik umożliwiający podłączenie odbiornika radiowego.

XF jest kompatybilny tylko z protokołami radiowymi Faac SLH i RC.

#### UŻYCIĘ NIEDOZWOLONE

Zabrania się użytkowania innego niż przewidziane.

**Częstotliwość w zależności od modelu:** 433.92 / 868.35 MHz

**AR** تقرر جهة التصنيع، FAAC S.p.A. Soc. Unipersonale، أن جهاز استقبال الراديو ماركة FAAC موديل XF مطابق للقانون 2014/53/EU. يمكن الحصول على النص الكامل لمطابقة قوانين الاتحاد الأوروبي على عنوان الإنترنت التالي: <http://www.faac.biz/certificates>

**الاستخدام المنصوص عليه**  
XF المنتج عبارة عن جهاز استقبال مُصمَّم للاستخدام في الأماكن التي تحتوي على مداخل آلية للمركبات والمشاة.

**حدود الاستخدام**  
XF يمكن استخدامه فقط مع الأجهزة الإلكترونية من نوع FAAC المزودة بموصل خاص للاقتتران بجهاز استقبال الراديو.  
يتوافق XF مع بروتوكولات الراديو Faac SLH و RC.

**الاستخدام غير مسموح به**  
يحظر أي استخدام آخر غير الاستخدام المنصوص عليه.

**التردد وفقاً للموديل:** 433.92 / 868.35 MHz

**ZH** 制造商FAAC S.p.A. Soc. Unipersonale 特此声明，品牌为FAAC，型号为XF的无线电接收器符合2014/53/EU规范。有关欧盟标准符合性声明书的全本，请登陆下述网站阅读：<http://www.faac.biz/certificates>

**预期用途**  
XF是一款无线电接收器，设计用途为所有机动车和行人自动门控制领域。

**限制用途**  
XF仅可与配备有无线电接收器专用接口的FAAC品牌电子设备配合使用。

XF同时兼容FAAC旗下的SLH和RC无线电协议。

**不当使用**  
严禁以预期用途之外的目的使用本产品；

**本型产品基础频率：** 433.92 / 868.35 MHz

**TR** Üretici FAAC S.p.A. Soc. Unipersonale, FAAC markalı, XF model radyo alıcısının 2014/53/EU direktifine uygun olduğunu beyan eder. AB uygunluk beyanının tam metnine aşağıdaki İnternet adresinden ulaşılabilir: <http://www.faac.biz/certificates>

#### ÖNGÖRÜLEN KULLANIM

XF, otomatik araç ve yaya girişleri alanındaki uygulamalar için tasarlanmış bir radyo alıcısıdır.

#### KULLANIM SINIRLARI

XF yalnızca, radyo alıcısını takmak için özel bir konektörle donatılmış FAAC elektronik ekipmanları ile kullanılabilir.

XF, sadece Faac SLH ve RC radyo protokolleri ile uyumludur.

#### İZİN VERİLMİYEN KULLANIM

Öngörülen kullanımdan farklı bir kullanım yasaktır.

**Modele göre frekans:** 433.92 / 868.35 MHz

**PT** O fabricante, FAAC S.p.A. Soc. Unipersonale, declara que o receptor de rádio da marca FAAC modelo XF está de acordo com a diretiva 2014/53/EU. O texto completo da declaração de conformidade da UE está disponível no seguinte endereço da Internet: <http://www.faac.biz/certificates>

#### USO PREVISTO

XF É um receptor de rádio projetado para aplicações no âmbito das entradas automáticas de veículos e pedestres.

#### LIMITES DE USO

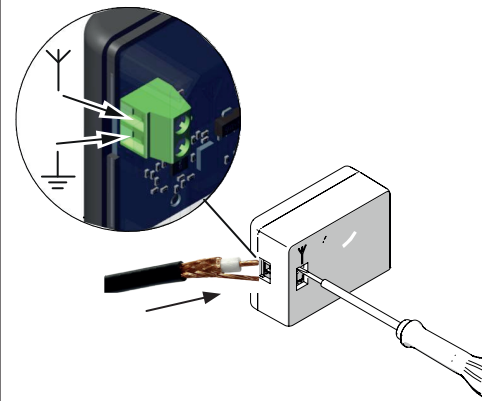
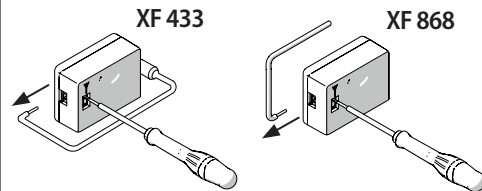
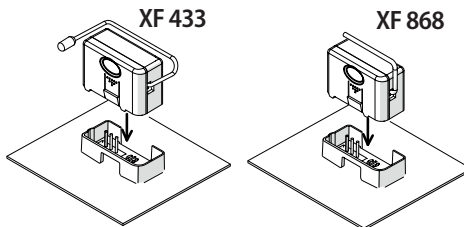
XF Pode ser usado somente com equipamentos eletrônicos FAAC equipados com um conector próprio para o encaixe do receptor de rádio.

XF é compatível apenas com os protocolos rádio Faac SLH e RC.

#### USO NÃO PERMITIDO

É proibido uma utilização diferente daquela prevista.

**Frequência baseada no modelo:** 433.92/868.35 MHz



Collegamento antenna esterna.  
External antenna connection.  
Connexion antenne externe.  
Anschluss über externe Antenne.  
Conexión antena externa.  
Aansluiting externe antenne.  
Подключение наружной антенны.  
Podłączenie anteny zewnętrznej.  
التوصيل بهوائي خارجي.  
外置天线连接  
Harici anten bağlantısı.  
Ligaçõ da antena externa.

