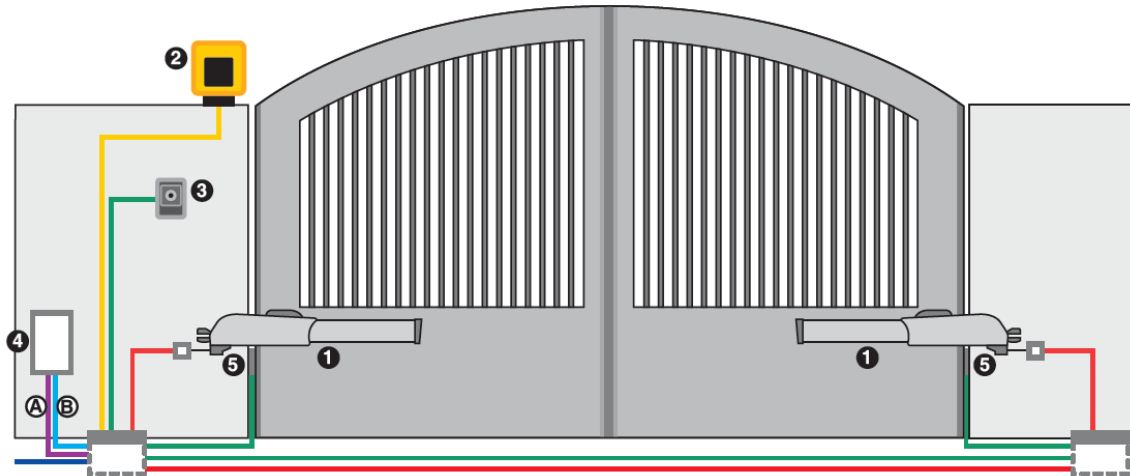


PREAMBULE : Cette notice permet de faire, la mise en service d'un automatisme 415L 24V posé dans les règles de l'art en modalité BASIC. Pour des explications complémentaires veuillez consulter la notice complète fournie avec l'opérateur 415L, la platine E024S ou kit LONGMASTER 24V.

PLAN DE CABLAGE



- (B) Câble Basse Tension
- (A) Câble d'Alimentation
- 3 ■ Câble 3x0,5mm² (ex sélecteur clé)
- 4 ■ Câble 3G1,5mm² - Alimentation
- 5 ■ Câble 0,5mm² (Cellules,...)
- 2 ■ Câble 2x1,5mm² + RG58 (si antenne)
- 1 ■ Câble 2x2,5mm² (opérateur)

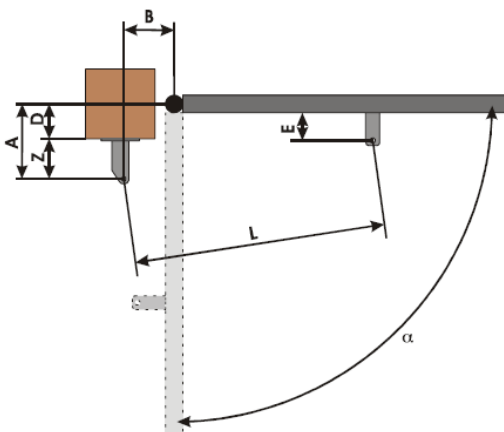
MONTAGE BRAS DES MOTEURS

Modèle	α	A	B	C ^①	D ^②	Z ^③	L	E ^③
415 L (course 400)	90°	195	195	390	125	70	1290	45
	110°	170	170	390	110	60	1290	

- ① course utile de l'opérateur
- ② cote maximum
- ③ cote minimum

Pour définir Z:
 $Z = A - D$

La fixation avant du bras doit être posée sur la traverse renforcée



CARTE ÉLECTRONIQUE E024S

- 1- Alimentation
- 2- Programmation des DIP SWITCHES
- 3- Mémorisation radiocommande SLH

- 4- Touches Logic et Speed
- 5- Procédure de Setup
- 6- Assemblage des 4 étapes précédentes



1 BRANCHEMENT DES MOTEURS

La sortie M1 ouvre en premier et M2 en deuxième
+
Encodeurs en option

2 PHOTOCELLES

Position switch
1 2 3 4
on off off off

Emetteur Récepteur

3 BRANCHEMENT CLIGNOTANT

LAMP

4 CONNEXION RECEPTEUR RADIO XF

⚠
Opération à faire hors tension

5 CONFIGURATION MOTEUR/FORCE

Attention au sens de lecture

4	3	2	1
OFF	ON	OFF	ON

⚠
Vous pouvez changer la force des moteurs en agissant sur DS1 et DS2 (voir notice)

6 BRANCHEMENT SECTEUR

Tableau Électrique De la maison Protégé par Fusible 10 A

Phase Terre Neutre

Fusible pour couper le 230 V

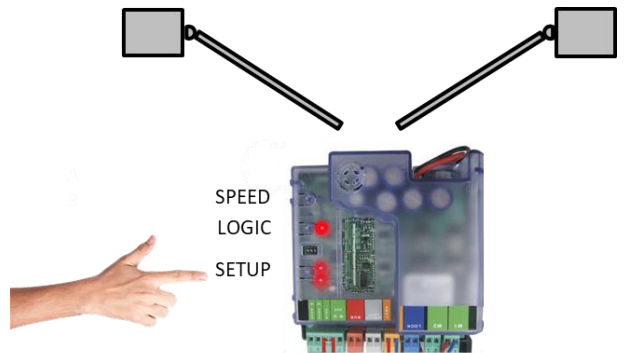
Alimentation 3G1,5mm²

7

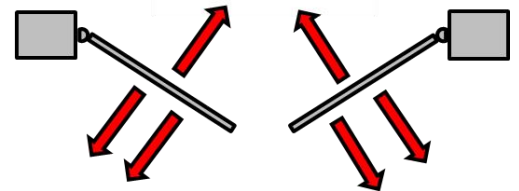
APPRENTISSAGE DE LA COURSE « SETUP »

Positionner chaque vantail à 45°

Appuyer sur le bouton « **SETUP** » jusqu'à allumage fixe des voyants « SETUP » A et B. Relâcher aussitôt.



Le portail doit effectuer une manœuvre d'ouverture puis de fermeture au ralenti, puis une manœuvre d'ouverture à pleine vitesse.



Une fois le SETUP terminé, les voyants A et B du "SETUP" doivent être éteint et **le portail doit être en position ouverte.**

(si ce n'est pas le cas, changer la polarité du moteur concerné et recommencer le SETUP)

8

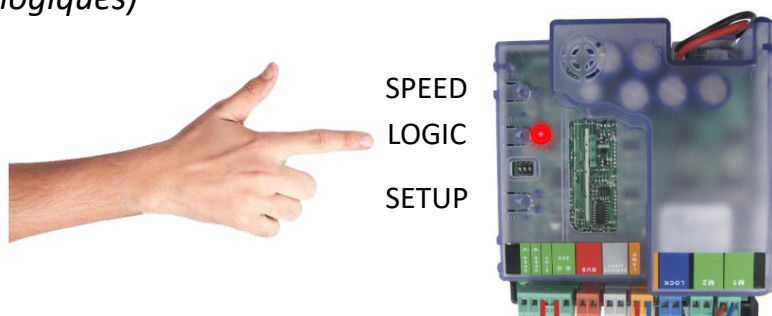
PROGRAMMATION LOGIQUE

Sur la platine électronique appuyer 1 fois sur **LOGIC** pour automatique
appuyer 2 fois sur **LOGIC** pour semi automatique ...

1 clignotement led : fermeture automatique

2 clignotements : un appui sur la télécommande pour ouvrir, un appui sur la télécommande pour fermer.

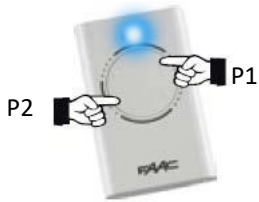
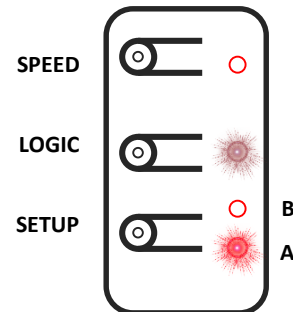
... (voir notice pour d'autres logiques)



9

PROGRAMMATION DE LA TELECOMMANDE (émetteur)

Sur la platine électronique, appuyer sur **LOGIC** et en maintenant cette touche enfoncée appuyer sur **SETUP**.
(LED A clignote, Relâcher les touches)



Sur la télécommande Appuyer en même temps sur **P1** et **P2**, l'émetteur se met à clignoter, relâcher les deux boutons, l'émetteur continue à clignoter.



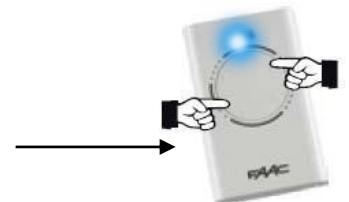
Appuyer sur **P1** et resté appuyé 3 secondes

Faire un test d'ouverture en appuyant 2 fois sur l'émetteur.

10

DUPPLIQUER UNE TELECOMMANDE

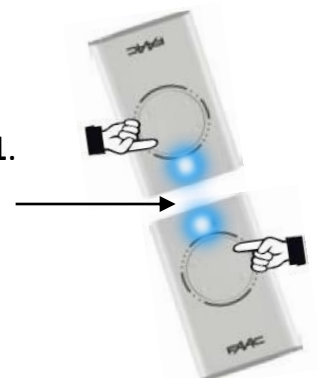
- Appuyer sur **P1** et **P2** de la télécommande que vous venez de programmer. Elle se met à clignoter, relâcher les deux boutons, la télécommande continue à **clignoter**.



- Appuyer sur **P1** et rester appuyé



- Mettre la nouvelle télécommande face à face et appuyer sur **P1**. La led clignote 3 fois et s'éteint. Relacher les touches des 2 télécommandes,



Appuyer 2 fois sur **P1** pour lancer une manœuvre.



FR

Cet appareil, ses accessoires et piles se recyclent

À DÉPOSER EN MAGASIN



OU



À DÉPOSER EN DÉCHÈTERIE