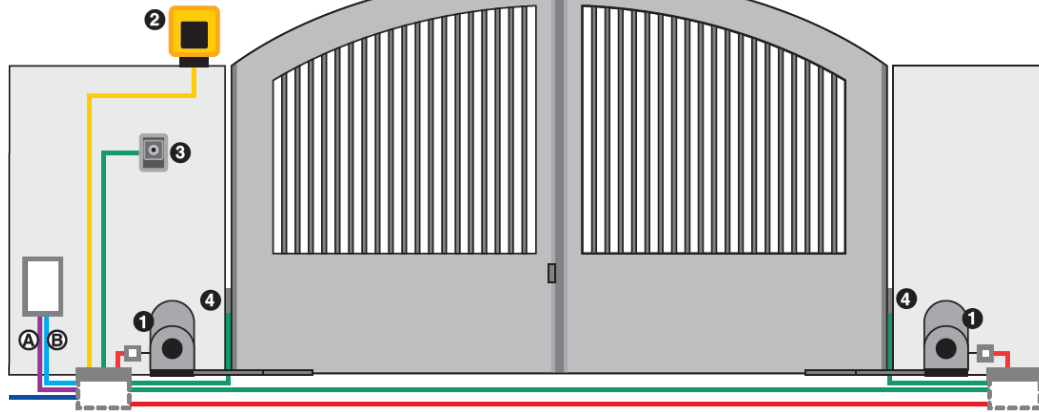









PREAMBULE : Cette notice permet de faire, la mise en service d'un automatisme 391 posé dans les règles de l'art. Pour des explications complémentaires veuillez consulter la notice complète fournie avec l'opérateur 391, la platine E024S ou kit ENERGY.

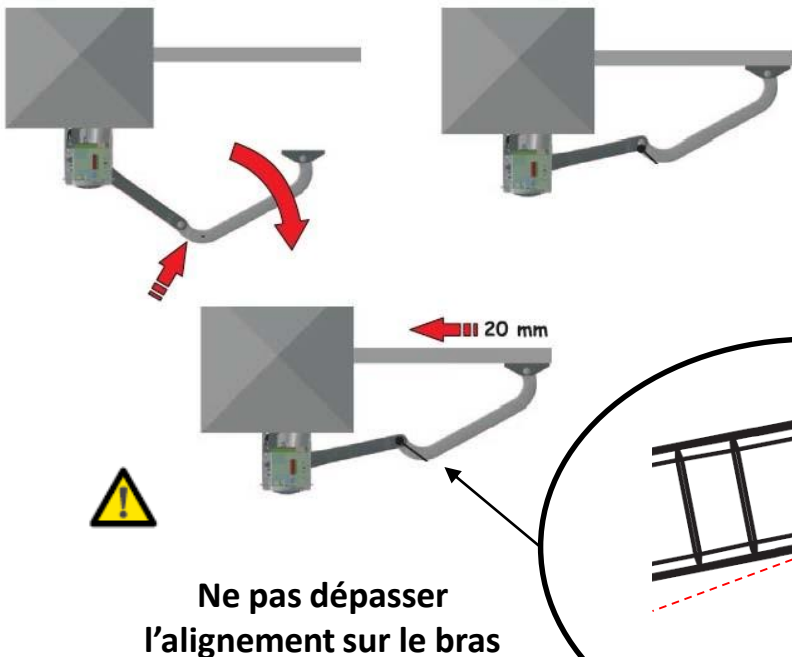
PLAN DE CABLAGE



- | | |
|--|---|
|  (B) Câble Basse Tension |  (A) Câble d'Alimentation |
|  3 Câble 3x0,5mm ² (ex sélecteur clé) |  Câble 3G1,5mm ² - Alimentation |
|  4 Câble 0,5mm ² (Cellules,...) | |
|  2 Câble 2x1,5mm ² + RG58 (si antenne) | |
|  1 Câble 2x2,5mm ² (opérateur) | |

La fixation avant du bras doit être posée sur la traverse renforcée

MONTAGE BRAS DES MOTEURS



REGLAGE DES BUTEES

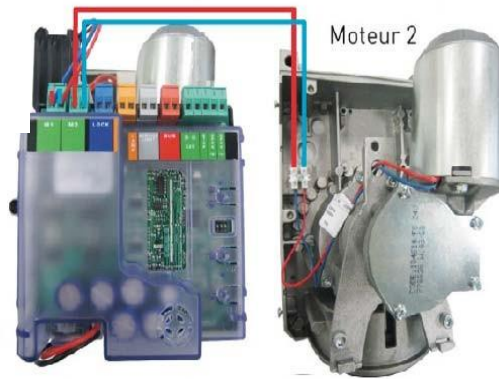


Il est préconisé d'installer les butées internes en ouverture et en fermeture

1

BRANCHEMENT DES MOTEURS

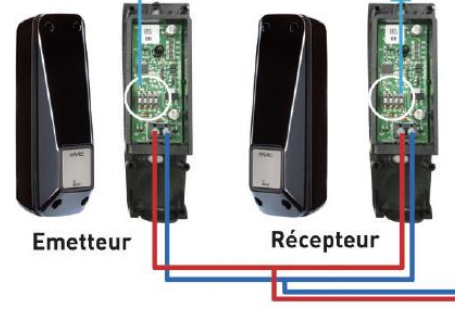
Le moteur avec platine est déjà câblé pour être installé sur le vantail qui s'ouvre en premier. (bornier M1)



2

PHOTOCELLULES

Position switch
1 2 3 4
on off off off



3

BRANCHEMENT CLIGNOTANT



4

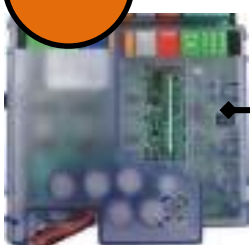
CONNEXION RECEPTEUR RADIO XF



Opération à faire hors tension

5

CONFIGURATION MOTEUR/FORCE



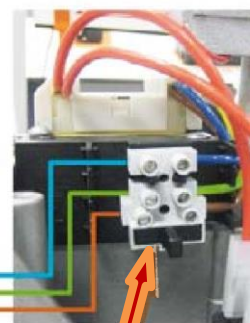
OFF	ON	OFF	OFF
DS1	DS2	DS3	DS4

Vous pouvez changer la force des moteurs en agissant sur DS1 et DS2 (voir notice)

6

BRANCHEMENT SECTEUR

Tableau
Électrique
De la maison
Protégé par
Fusible 10 A



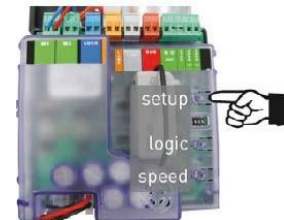
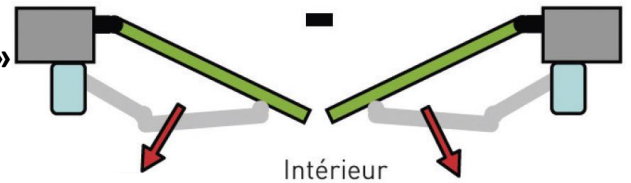
Fusible pour couper le 230 V
Alimentation 3G1,5mm²

7

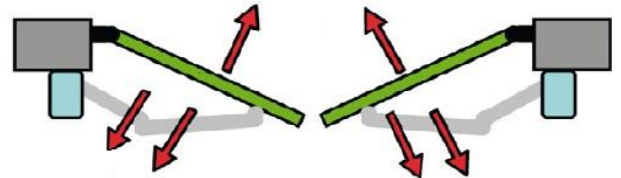
APPRENTISSAGE DE LA COURSE « SETUP »

Positionner chaque vantail à 45°

- Appuyer sur le bouton « **SETUP** » jusqu'à allumage fixe des voyants « SETUP » A et B. Relâcher aussitôt.



Le portail doit effectuer une manœuvre d'ouverture puis de fermeture au ralenti, puis une manœuvre d'ouverture à pleine vitesse.



Une fois le SETUP terminé, les voyants A et B du "SETUP" doivent être éteint et **le portail doit être en position ouvert.**

(si ce n'est pas le cas, changer la polarité du moteur concerné et recommencer le SETUP)

8

PROGRAMMATION LOGIQUE

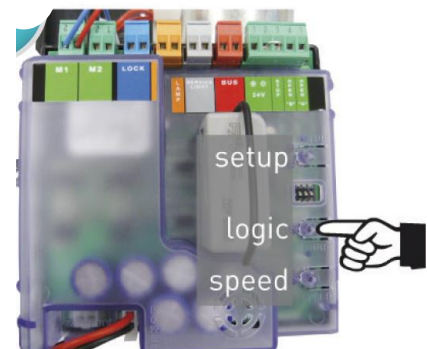
Sur la platine électronique appuyer 1 fois sur **LOGIC** pour automatique
appuyer 2 fois sur **LOGIC** pour semi automatique ...

1 clignotement led : fermeture automatique

2 clignotements : un appui sur la télécommande pour ouvrir, un appui sur la télécommande pour fermer.

... (voir notice pour d'autres logiques)

...

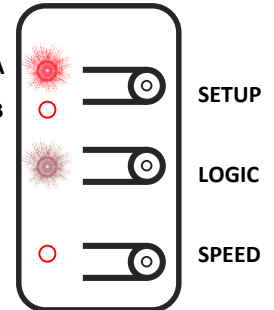




9

PROGRAMMATION DE LA TELECOMMANDE (émetteur)

Sur la **platine électronique**,: appuyer sur **LOGIC** et en maintenant cette touche enfoncée appuyer sur **SETUP**.
(LED A clignote, Relâcher les touches)



Sur la **télécommande** Appuyer en même temps sur **P1** et **P2** , l'émetteur se met à clignoter, relâcher les deux boutons, l'émetteur continue à clignoter.



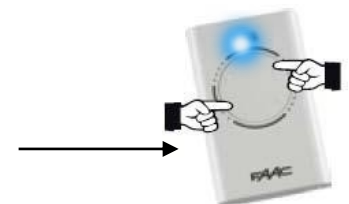
Appuyer sur **P1** et resté appuyé 3 secondes

Faire un test d'ouverture en appuyant 2 fois sur l'émetteur.

10

DUPPLIQUER UNE TELECOMMANDE

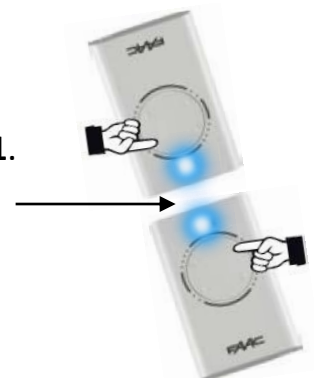
- Appuyer sur **P1** et **P2** de la télécommande que vous venez de programmer. Elle se met à clignoter, relâcher les deux boutons, la télécommande continue à **clignoter**.



- Appuyer sur **P1** et rester appuyé



- Mettre la nouvelle télécommande face à face et appuyer sur **P1**. La led clignote 3 fois et s'éteint. Relâcher les touches des 2 télécommandes,



Appuyer 2 fois sur **P1** pour lancer une manœuvre.



FR
Cet appareil, ses accessoires et piles se recyclent

À DÉPOSER EN MAGASIN



À DÉPOSER EN DÉCHÈTERIE



OU